

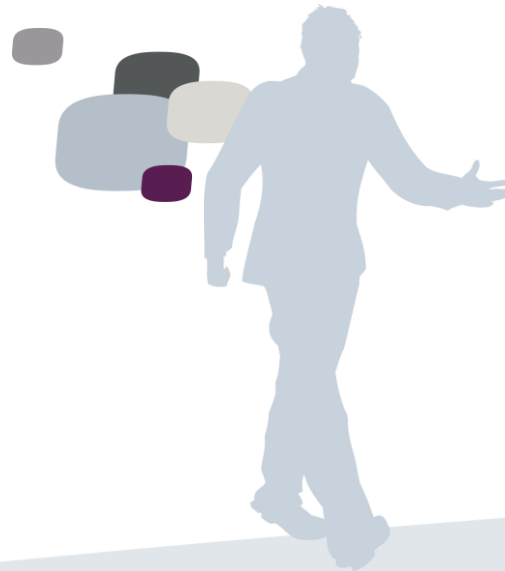
Département Commercial

Audrey LEROY

Ingénieure Commerciale

Téléphone : 01 41 62 61 69

Email : audrey.leroy@afnor.org



A l'attention de Monsieur Pierre CHARMETANT
Responsable du CRB

05 94 32 73 62 / pierre.charmetant@cirad.fr

Le 29/05/2017

Certification NF S 96 900 version 2011 CIRAD – CRB PLANTES PERENNES EN GUYANE



2011/04



Sommaire

> Préambule

1. Nos engagements, clés de votre différenciation
 2. Focus sur le secteur de la santé
 3. Les étapes de la certification NF S 96-900
 4. Votre partenaire de proximité
 5. Prestation optionnelle
 6. Proposition financière
- > Annexes



Préambule

Dans le domaine de la santé, la recherche de l'efficacité, de la sécurité et de la fiabilité représentent depuis longtemps les objectifs prioritaires pour le système français.

Sur la base de propositions françaises, l'Organisation de Coopération et de Développement Economiques (OCDE) a émis, en 2004, des prescriptions relatives au fonctionnement des Centres de Ressources Biologiques. Celles-ci reposent sur quatre grands principes :

- **La rigueur scientifique** (garantie de l'origine et de la qualité des ressources biologiques),
- **La sécurité** (contrôle de l'émergence de collections),
- **L'exigence éthique** (prise en compte du cadre législatif existant),
- **La régulation économique** (mise en place des règles précises d'accès aux collections).


Pour aller de l'avant et finaliser *une organisation sûre et reconnue*, le Ministre délégué à la Recherche et aux Nouvelles Technologies, avec l'appui de partenaires, s'engage, dès 2006 dans la voie de la *normalisation et de la certification*.

En 2006, la Groupe AFNOR a été retenu par le Ministère de la Recherche pour mettre en place cette certification sur la base d'une norme française des Centres de Ressources Biologiques pour les échantillons biologique de la Santé humaine et des micro-organismes. L'INSERM a été chargé de la coordination de cette action.

La norme NF S 96 900 – Système de management d'un CRB et qualité des ressources biologiques d'origine humaine et microbienne, qui s'applique aux organismes qui ont pour missions principales de conserver et de mettre à disposition des collections de ressources biologiques humaines, microbiennes, animale ou végétales à des fins de recherche, d'éducation et de validation industrielle, dans le respect de la législation en vigueur est publiée en juillet 2008, puis révisée en 2011. Cette norme est compatible avec les recommandations de l'OCDE et également l'ISO 9001 : 2008.

1. Nos engagements, clés de votre différenciation

Choisir AFNOR Certification, c'est :

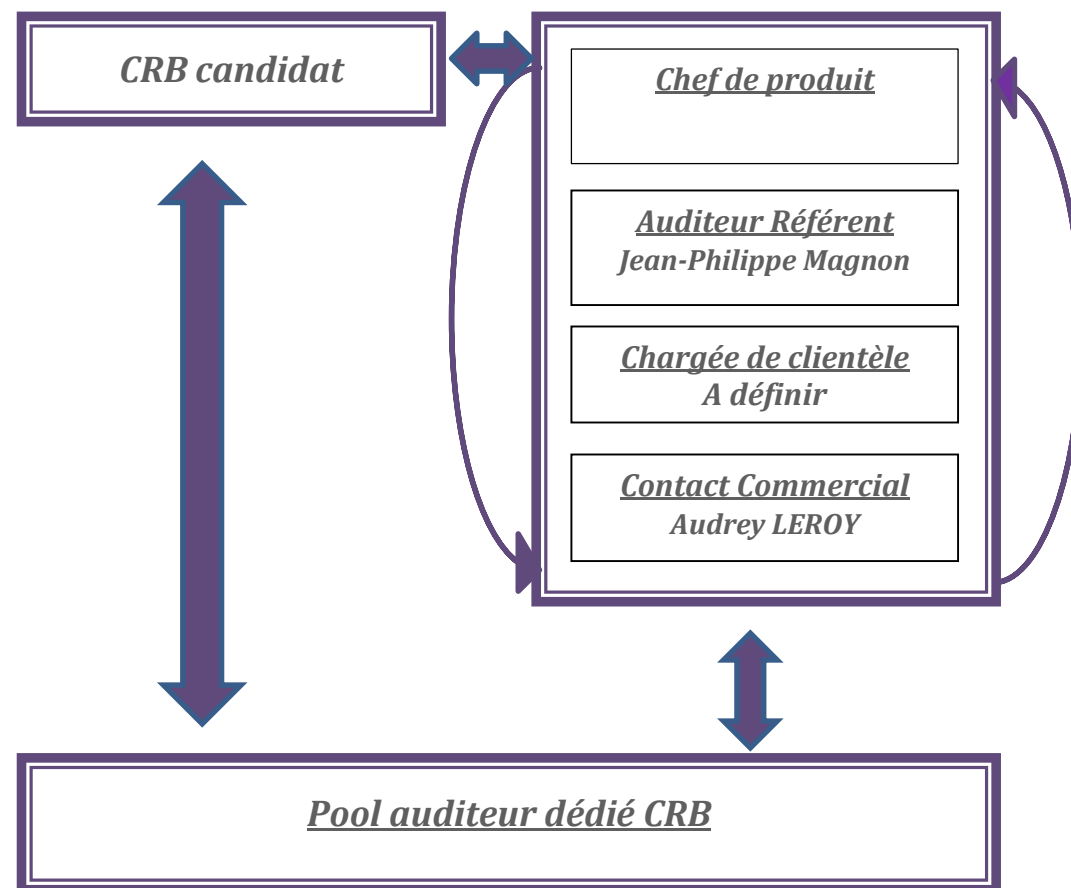
- ✚ Choisir le leader français de la certification
- ✚ Apporter de la valeur ajoutée à vos certificats grâce à un affichage visible et durable : avec la marque AFAQ , vous bénéficiez de la force d'une marque reconnue en France
- ✚ Se faire certifier / évaluer par un organisme reconnu par le COFRAC : gage de crédibilité

AFNOR Certification s'est par ailleurs impliqué dans les travaux d'élaboration de la norme NF 96-900 et de mise au point du dispositif de certification depuis le démarrage des travaux.

En associant AFNOR Certification à leur démarche, chaque CRB choisi un partenaire disposant des atouts suivants :

- Implication dans les travaux d'élaboration de la norme et de mise au point du dispositif de certification depuis le démarrage des travaux,
- Expertise dans ce secteur d'activité,
- Auditeurs sensibles aux spécificités des laboratoires de recherche,
- Capacité à accompagner chaque CRB dans ses réflexions sur la certification.

Tout au long des projets de certification, les CRB sont accompagnés par une équipe projet dédiée :



De plus, nos **représentations régionales** vous apportent un suivi personnalisé complémentaire. Notre expérience en évaluation et certification vous assure un accompagnement dans le développement de nouveaux projets.



Rôles et missions des membres de l'Equipe Projet :

Chef de produit :

- ✚ Appui technique
- ✚ Sélection et qualification des auditeurs
- ✚ Réception et étude des dossiers de candidature (recevabilité)
- ✚ Coordination du pool auditeurs

Chargé de clientèle :

- ✚ Assure la gestion opérationnelle et administrative
- ✚ Missionne et suit les auditeurs
- ✚ Organise les prestations d'audits/évaluations
- ✚ Est votre interlocuteur privilégié.

Auditeur référent :

- ✚ Coordination technique des audits
- ✚ Coordination du pool auditeurs en lien avec le chef de produit

Contact -Commercial :

- ✚ Elaboration des contrats
- ✚ Réceptionne les bons de commande, le cas échéant
- ✚ Garant des aspects contractuels

2. Focus sur le secteur de la Santé

Depuis 1989, date de la première certification en santé, AFNOR Certification a développé une véritable expertise dans la filière de la santé en collaborant étroitement avec les entreprises et institutionnels de ce secteur. Nous avons accompagné près de 800 professionnels de la santé dans leur démarche de certification, parmi lesquels des laboratoires de recherche de toute taille.

Nos auditeurs CRB :

L'auditeur est **spécialisé** dans votre domaine : nos auditeurs experts ont réalisé la majorité des audits de certification de l'ensemble des CRB certifiés. De ce fait, ils ont une bonne connaissance de la structure, mode de fonctionnement et contexte des CRB.

Les auditeurs sont qualifiés sur la base d'une formation spécifique CRB comprenant :

- ✚ Une présentation sur le « contexte et les aspects réglementaires » réalisée par l'INSERM ;
- ✚ Un focus sur la norme NF S 96 900 et le référentiel de certification réalisé par l'auditeur référent (Jean-Philippe MAGNON) et le chef de produit (Céline Vérité - AFNOR Certification).
- ✚ De plus, une fois par an, une réunion est réalisée entre les auditeurs, l'auditeur référent et le chef de produit pour l'harmonisation des processus de certification.

3. Les étapes de la certification NF S 96-900

Nous proposons la certification en 5 étapes :

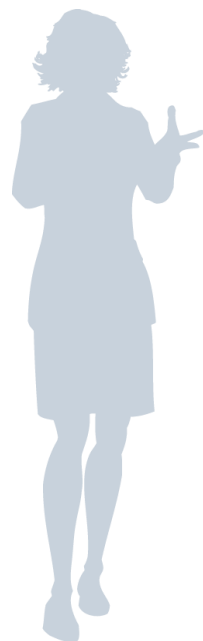
<p>Déclenchement de l'audit</p>	<p>Constitution de l'équipe d'audit dédiée, Notification d'audit, Ouverture de votre espace client.</p>	<p>Chaque CRB convient avec son chargé de clientèle des dates d'audits étape 1 et 2 répondant à ses contraintes d'activité et de délai.</p>
<p>Préparation de l'audit Audit étape 1</p>	<p>Revue des documents, Analyse de la faisabilité de l'audit, Plan d'audit.</p>	<p>Menée par le responsable d'audit, l'étape 1 est accolée à l'audit sur site (audit étape 2). Elle se déroule donc sur site pour l'audit initial et à distance pour les audits de suivi.</p>
<p>Audit sur site Audit étape 2</p>	<p>Réunion d'ouverture, Interviews, audits terrain et documentaires, Restitution et réunion de clôture, Consolidation (en cas d'audits multi-sites).</p>	<p>Les modalités de réalisation de l'audit sont précisées dans le Guide de l'audit d'AFNOR Certification, téléchargeable gratuitement dans l'Espace Client dédié à chaque CRB.</p>
<p>Le rapport d'audit</p>	<p>Analyse de la pertinence des actions correctives, Rédaction des points forts, points sensibles et piste de progrès,... Evaluation de l'efficacité du système de management.</p>	<p>Suivant la logique triennale, le rapport d'audit donne une vision précise de l'évolution du système de management sur le cycle de certification. Chaque CRB bénéficie d'un bilan complet de la conformité, de la maturité et de l'efficacité de sa démarche.</p>
<p>Décision et communication</p>	<p>Prise de décision de certification, Emission du certificat, Mise à disposition du kit de communication, promotion et veille, Inscription de votre entreprise dans notre annuaire consultable via le portail www.afnor.org</p>	<p>La décision de certification est prise par des experts en certification qualifiés connaissant les métiers et contraintes. Avec son certificat, chaque CRB reçoit le programme prévisionnel des audits.</p>

2011/04



Le rapport d'audit

Outil pédagogique, le **rapport d'audit** restitue de façon simple et efficace les résultats de votre audit annuel. Selon la logique triennale, vous bénéficiez d'un bilan complet consolidé de vos audits en termes de points forts, pistes de progrès, points sensibles et écarts. Ce rapport est le résultat d'années d'expérience de nos auditeurs et de nos clients.



Les services + :

Au-delà de l'émission d'un certificat, AFNOR Certification assure un ensemble de services en ligne.

L'espace client personnalisé

Interface personnalisée et sécurisée, l'espace client permet d'accéder à l'ensemble des outils utiles tout au long du projet : guide d'application de la NF S 96 900, guide de l'audit, rapports d'audit, certificat(s), logos, publication AFNOR Certification... Il permet un échange interactif avec le chargé de clientèle et donne un accès direct à une source d'informations sur la qualité, le management, etc.

Les outils pratiques enrichis de l'expérience de nos auditeurs et clients : **Guide de l'audit** pour mieux appréhender l'audit, **règles pratiques** qui clarifient l'expression et la compréhension de certains points des normes, et **rapport d'audit** pour piloter votre démarche.

La promotion

Dès l'obtention du certificat, rendez-vous sur l'espace client et téléchargez le **kit de communication** : logo et charte graphique, exemples de communiqué de presse, de courrier d'information, argumentaires pour valoriser la certification... Chaque CRB est ensuite référencé dans **l'annuaire des certifiés** accessible via le portail **www.afnor.org**.

Une remise de certificat peut faire l'objet d'un événement de communication interne et / ou externe. Sur demande, un représentant d'AFNOR Certification peut assurer une remise officielle. Dans le cas de plusieurs certifications de CRB à une même période, nous pouvons envisager une remise officielle de certificat groupée.



Une veille permanente

Retours d'expérience de certifiés, sujets de fond, partage de bonnes pratiques, état des lieux de la qualité... Suivez l'actualité et anticipez sur les évolutions de votre environnement et les futures attentes de vos clients :

Action&Performance, votre magazine d'information (bilingue français/anglais) vous place au cœur de l'actualité et des tendances de l'évaluation et de la certification.

.Tirage : 20 000 exemplaires, diffusion France et Monde. 3 numéros par an.

Portail d'information du groupe AFNOR www.afnor.org

.200 000 visiteurs/ mois

Lettre électronique mensuelle du groupe AFNOR

.10 000 abonnés

Qualiléo, le réseau social des communautés AFNOR. Véritable carrefour d'expertises, www.qualileo.org permet d'échanger entre professionnels, de se créer un réseau de contacts, d'obtenir des réponses à des questions pratiques, de partager des documents de référence, etc.

Notre offre sur la boutique AFNOR Certification

Vous cherchez à obtenir des réponses rapides et fiables, découvrir une offre pour vous situer en amont d'un projet de certification, évaluer votre maturité ? Rendez-vous sur la boutique www.boutique-certification.afnor.org

Retrouvez toute l'offre d'AFNOR Certification en quelques clics.

Découvrez des tests et diagnostics à distance pour explorer les nouveaux sujets qui ne manqueront pas de guider votre avenir.

Obtenez votre devis en ligne : ce service permet à votre organisation sur le point de démarrer une démarche de certification ou d'évaluation d'obtenir rapidement une réponse chiffrée et adaptée à vos besoins.

2011/04

**Vous voulez préparer l'avenir,
donner une autre dimension
à votre démarche ?**

**Votre chargé de clientèle
et votre contact commercial
répondent entre 8h30 et 18h00.**

**Une sélection de solutions
vous est proposée en annexe.**





Chiffres clés

1^{er} organisme certificateur en France

Une offre complète de **prestations** : certification sur base de normes, création de référentiels ou cahiers de charges, évaluation, diagnostic...

Des **thématiques clés** : qualité, environnement, sécurité, performance, développement durable, diversité, énergie...

270 collaborateurs

1 400 auditeurs qualifiés par secteur et par métier

65 000 sites certifiés dans **90 pays**

42 000 journées d'audit par an

13 délégations régionales et **27 implantations** sur les 5 continents

CA 2009 : **62 millions d'euros**

4. Votre partenaire de proximité

Nos valeurs

AFNOR Certification vous garantit **une éthique professionnelle** partagée par tous, collaborateurs et l'ensemble du réseau de partenaires (notamment les auditeurs). Nos forces sont **la compétence, l'impartialité** de jugement pour délivrer les certificats, **l'égalité** de traitement des demandeurs et des bénéficiaires et la totale transparence des décisions prises. Nous proposons un certificat de référence dont le sérieux et le niveau de reconnaissance internationale sont à la hauteur de vos efforts.

AFNOR Certification dans le monde

Signataire d'accords avec des certificateurs de premier plan et partenaire du réseau IQnet (International Quality Network), notre capacité d'intervention est mondiale. 27 antennes locales interviennent à nos côtés pour répondre à votre stratégie internationale.

La force de l'expérience d'une société adossée au groupe AFNOR

Le groupe AFNOR c'est une expertise construite autour du management par la qualité dans 4 domaines de compétences :

la normalisation

les solutions d'édition

la formation

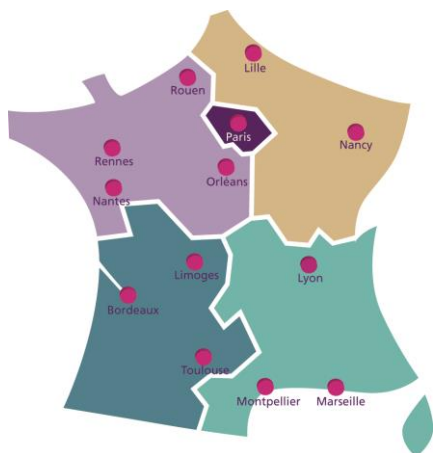
l'évaluation et la certification

Le groupe AFNOR compte plus de 1 200 personnes en France, pour un CA de 124 millions d'euros. Il a établi des relations commerciales avec plus de 77 000 clients dans 90 pays.



Les services en région

Le groupe AFNOR c'est **13 délégations régionales** réparties à travers la France. La délégation, près de chez vous, vous offre de nombreux services gratuits : consultation des normes, invitation à des événements et conférences tout au long de l'année, pour bénéficier de retours d'expériences et élargir votre réseau.



5. Prestation optionnelle

La **Visite d'évaluation**, préalable à l'audit, permet d'optimiser vos chances de réussir la certification. 3 phases - (voir cette option en annexe p 13)

Préparation de votre évaluation	Date planifiée en fonction de vos objectifs de délai. Sélection d'un auditeur compétent et qualifié dans votre secteur d'activité. Programme d'évaluation personnalisé, centré si vous le souhaitez sur quelques points particuliers.
Réalisation de l'évaluation dans votre entreprise	Dialogue avec un expert qui comprend votre métier et votre environnement. Identification, en temps réel, des points forts et axes de progrès de votre système qualité.
Restitution des résultats	Présentation des résultats lors d'une réunion de synthèse à chaud, occasion de discussions et d'échanges avec un expert. Rapport d'évaluation précis, point de référence pour améliorer si nécessaire votre système de management de la qualité.



6. Proposition financière

Les tarifs sont proposés pour un cycle de certification de 3 ans, TVA en vigueur. (REF : ALE/CPME1/92017)

Conformément à nos conditions générales de vente, le prix est susceptible d'être modifié suite à l'évolution de l'indice SYNTEC au 30 juillet de l'année en cours.

Audit de certification Initiale	2^{ème} semestre 2018
Audit sur site Etape 1 : 1 jour x 1 auditeur	4 025 € HT
Audit sur site Etape 2 : 1 jour x 1 auditeur	
Déplacements, rédaction d'un rapport d'audit : 1,5 jour	
Frais de gestion et de coordination	200 € HT
Audit de maintien 1	2019
Déplacements, préparation de l'audit et rédaction du rapport : 1 jour	2 300 €
Durée sur site : 1 jour x 1 auditeur	
Frais de gestion et de coordination	100 € HT
Audit de maintien 2	2020
Déplacements, préparation de l'audit et rédaction du rapport : 1 jour	2 300 €
Durée sur site : 1 jour x 1 auditeur	
Frais de gestion et de coordination	100 € HT
Total HT (sur 3 ans)	9 025 €

NB : L'étape 1 et l'étape 2 peuvent être accolées afin de limiter les frais de déplacements pour les très petites structures.

Prestations incluses : l'ouverture de votre espace client, l'accès aux outils (rapports d'audit, kit de communication...), les frais de gestion de dossier, l'émission du certificat, et toutes les prestations de service décrites dans cette offre au point 3.

Les frais de déplacement, séjour et restauration de nos auditeurs sont facturés en sus au coût réel.

Rappel des éléments de l'audit :

Référentiel : NF S 96-900 V2011

Type d'audit : Certification Initiale

Site couvert par la certification : 1 site CIRAD – CRB PLANTES PERENNES en GUYANE, avenue de France, BP 701, 97310 KOUROU.

Pour son site de Pointe Combi sur la commune de Sinnamary en Guyane Française

Activités auditées : ACQUISITION, CONSERVATION ET MISE A DISPOSITON DE RESSOURCES BIOLOGIQUES DES COLLECTIONS DE CAFEIER, CACAOYER, HEVEA (BIODIVERSITE, TOLERANCE AUX ALEAS BIOTIQUES ET ABIOTIQUES, DEVELOPPEMENT AGRICOLE).

Effectif total concerné : 9 personnes

Date de réalisation souhaitée de l'audit : 2^{ème} semestre 2018

Planning de réalisation des audits

<i>Audit de Surveillance 1 :</i>	moins de 12 mois après l'audit de certification
<i>Audit de Surveillance 2 :</i>	moins de 24 mois après l'audit de certification
<i>Audit de renouvellement :</i>	entre 2 et 3 mois avant l'expiration du certificat

Le respect de la norme ISO 17021 implique que les audits de renouvellement soient programmés de sorte qu'en cas de non-conformités lors de l'audit, celles-ci soient résolues et la décision de certification prise avant l'échéance du certificat en cours de validité. C'est la raison pour laquelle votre audit de renouvellement doit être réalisé entre deux et trois mois avant l'échéance de votre certificat actuel. Le non-respect de ces conditions pourrait entraîner la rupture du certificat et nous serions alors tenus d'allonger la durée des audits.



(REF : ALE/CPME1/92017)

La présente proposition a été établie en fonction des éléments communiqués par l'entreprise.

Valable trois mois à compter de sa date d'émission. L'acceptation de cette proposition vaut également acceptation de l'ensemble des conditions générales d'évaluation d'AFNOR Certification (version en cours – voir annexe) et doit être retournée à AFNOR Certification. Les données personnelles facultatives que vous nous fournissez, nécessaires pour traiter votre demande, sont destinées à des fins d'exploitation interne et/ou externe, notamment de prospection commerciale, de marketing direct, en France et/ou à l'étranger. Conformément à la loi du 6 janvier 1978, vous disposez d'un droit d'accès, de rectification et de radiation à ces informations. Sauf opposition de votre part, ces informations pourront être cédées ou échangées.

En cochant cette case, j'autorise tout membre du Groupe AFNOR dont AFNOR Certification à m'envoyer tout message commercial par courrier électronique, télécopie ou automate d'appel.

Vous pouvez exercer vos droits en écrivant à l'adresse suivante : AFNOR Certification, Département Commercial : 11, rue Francis de Pressensé - F-93571 La Plaine Saint-Denis Cedex

Le 29/05/2017

Audrey LEROY
Ingénieure Commerciale
Pour AFNOR Certification

Par :

(Le représentant du CIRAD)

Signature et cachet de votre entreprise



Annexes

- > Nos références
- > Conditions générales (en pièce jointe)



Nos références

Ils nous font confiance :

Entités	
INSTITUT PASTEUR	ACQUISITION, CONTROLE, CONSERVATION ET DISTRIBUTION DE RESSOURCES BIOLOGIQUES (CIP, CoSIB, ICAReB, PCC, UMIP).
CENTRE DE RESSOURCES BIOLOGIQUES - CENTRE HOSPITALIER ET UNIVERSITAIRE D'AMIENS - BIOBANQUE DE PICARDIE	RECEPTION, PREPARATION, VALIDATION DE METHODES DE PREPARATION ET CONTROLE QUALITE, STOCKAGE, TRANSPORT ET MISE A DISPOSITION DES RESSOURCES BIOLOGIQUES.
AP HP - HOPITAL HENRI MONDOR	RECEPTION, TRANSFORMATION, CONSERVATION ET MISE A DISPOSITION D'ECHANTILLONS BIOLOGIQUES HUMAINS DE LA PLATEFORME DE RESSOURCES BIOLOGIQUES DU GROUPE HOSPITALIER A.CHENEVIER-H.MONDOR (AP-HP) : -BIOTHEQUE, -CELLULOTHEQUE, -TISSUTHEQUE.
Centre de Ressources Biologiques (CRB) Toxoplasma	RECEPTION, CARACTERISATION, PREPARATION, CONSERVATION ET MISE A DISPOSITION DE SOUCHES DE Toxoplasma gondii.
Centre de Ressources Biologiques (CRB) Toxoplasma – CHU Dupuytren	RECEPTION, CARACTERISATION, PREPARATION, CONSERVATION ET MISE A DISPOSITION DE SOUCHES DE Toxoplasma gondii.
Centre de Ressources Biologiques (CRB) Toxoplasma – Université de Reims – EA3800 – Faculté de Médecine	RECEPTION, CARACTERISATION, PREPARATION, CONSERVATION ET MISE A DISPOSITION DE SOUCHES DE Toxoplasma gondii.



Centre De Ressources Biologiques (CRB) Toxoplasma Université De Limoges - EA3174 – Faculté De Médecine	RECEPTION, CARACTERISATION, PREPARATION, CONSERVATION ET MISE A DISPOSITION DE SOUCHES DE Toxoplasma gondii.
CENTRE REGIONAL LEON BERARD - CRB	RECEPTION, PREPARATION, CONSERVATION ET MISE A DISPOSITION DE RESSOURCES BIOLOGIQUES.
CRB FERDINAND CABANNE - CHU DE DIJON	RECEPTION, PREPARATION, CONSERVATION ET MISE A DISPOSITION DE COLLECTIONS DE RESSOURCES BIOLOGIQUES.
CRB DU CHU DE GRENOBLE	RECEPTION, PREPARATION, CONSERVATION ET MISE A DISPOSITION (A DES FINS DE RECHERCHE SCIENTIFIQUE ET MEDICALE) DE TISSUS HUMAINS ET FLUIDES DES COLLECTIONS : - DE CANCERS BRONCHO-PULMONAIRES - D'HEMOPATHIES MALIGNES - DE NEUROCHIRURGIE MOLECULAIRE - DE TUMEURS PEDIATRIQUES - D'ORL - DE CARCINOMES HEPATOCELLULAIRES
CRB GENETHON	RECEPTION, PREPARATION, CONSERVATION ET MISE A DISPOSITION, A DES FINS DE RECHERCHE SCIENTIFIQUE ET MEDICALE, DE TISSUS, CELLULES ET PRODUITS ISSUS DU CORPS HUMAIN : ADN, LYMPHOCYTES CONGELES, LIGNEES LYMPHOBLASTOIDES, FIBROBLASTES, MYOBLASTES, LIGNEES PRE-ETABLIES.
HOPITAL UNIVERSITAIRE DE STRASBOURG	RECEPTION, PREPARATION, CONSERVATION ET MISE A DISPOSITION DE COLLECTIONS DE RESSOURCES BIOLOGIQUES.
CENTRE DE RESSOURCES BIOLOGIQUES TROPICALES DE MONTPELLIER - LABORATOIRE DE SEMENCES ET RESSOURCES GENETIQUES	RECEPTION, PREPARATION, CONSERVATION ET MISE A DISPOSITION DE COLLECTIONS DE RESSOURCES BIOLOGIQUES.



CHU DE RENNES pour son / for its CRB SANTE DE RENNES	RECEPTION, PREPARATION, CONSERVATION ET MISE A DISPOSITION DE RESSOURCES BIOLOGIQUES DU CRB SANTE DE RENNES DANS LES DOMAINES SUIVANTS : TUMEURS (FOIE / REIN / CERVEAU / HEMOPATHIES / SEIN / OVAIRE), MALADIES RARES GENETIQUES ET AU COURS DE PROTOCOLES DE RECHERCHE CLINIQUE.
INSTITUT CURIE	RECEPTION, PREPARATION, CONSERVATION ET MISE A DISPOSITION A DES FINS DE RECHERCHE SCIENTIFIQUE ET MEDICALE : - D'ECHANTILLONS TISSULAIRES, - D'ADN ET ARN EXTRAITS DE TISSUS TUMORAUX ET NON TUMORAUX ET DE SANG TOTAL, - D'ECHANTILLONS SANGUINS ET LIQUIDES BIOLOGIQUES, - DE PROTEINES ISSUES DE TISSUS TUMORAUX ET NON TUMORAUX.
HOPITAL BICHAT CLAUDE BERNARD - CRB BCB	RECEPTION, PREPARATION, CONSERVATION ET MISE A DISPOSITION DE COLLECTIONS DE RESSOURCES BIOLOGIQUES.
INSERM/UPMC - UMR/S975 - CNRS - UMR 7225 (BANQUE D'ADN ET DE CELLULES DU CRICM)	RECEPTION, PREPARATION, CONSERVATION ET MISE A DISPOSITION DE RESSOURCES BIOLOGIQUES.
CHU DE NICE - HOPITAL PASTEUR - CRB Tumorotheque	RECEPTION, PREPARATION, CONSERVATION ET MISE A DISPOSITION DE RESSOURCES BIOLOGIQUES.
HOSPICES CIVILS DE LYON - STRUCTURE CRB des Hospices Civils de Lyon	RECEPTION, PREPARATION, CONSERVATION ET MISE A DISPOSITION DE RESSOURCES BIOLOGIQUES.



GIE NEURO-CEB	PREPARATION, CONSERVATION ET MISE A DISPOSITION DE RESSOURCES BIOLOGIQUES COLLECTEES GRACE AUX "DONS DU CERVEAU POST-MORTEM POUR LA RECHERCHE".
CRB PARIS SUD	RECEPTION, PREPARATION, CONSERVATION ET MISE A DISPOSITION DE COLLECTIONS DE RESSOURCES BIOLOGIQUES.
HOPITAL BEAUJON	RECEPTION, CONSERVATION ET MISE A DISPOSITION A DES FINS DE RECHERCHES SCIENTIFIQUES ET MEDICALES DE TISSUS HUMAINS ISSUS DE LA CHIRURGIE DIGESTIVE ET DE NEUROCHIRURGIE.
Réseau Social des CRB foies	CONSTITUTION ET PILOTAGE D'UN RESEAU DE COLLECTION, DE STOCKAGE ET DE MISE A DISPOSITION DE RESSOURCES BIOLOGIQUES DE TUMEURS PRIMITIVES DU FOIE.
Réseau Social des CRB foies	CONSTITUTION ET PILOTAGE D'UN RESEAU DE COLLECTION, DE STOCKAGE ET DE MISE A DISPOSITION DE RESSOURCES BIOLOGIQUES DE TUMEURS PRIMITIVES DU FOIE.
Réseau Social des CRB foies	CONSTITUTION ET PILOTAGE D'UN RESEAU DE COLLECTION, DE STOCKAGE ET DE MISE A DISPOSITION DE RESSOURCES BIOLOGIQUES DE TUMEURS PRIMITIVES DU FOIE.
Réseau Social des CRB foies	CONSTITUTION ET PILOTAGE D'UN RESEAU DE COLLECTION, DE STOCKAGE ET DE MISE A DISPOSITION DE RESSOURCES BIOLOGIQUES DE TUMEURS PRIMITIVES DU FOIE.



Réseau Social des CRB foies	CONSTITUTION ET PILOTAGE D'UN RESEAU DE COLLECTION, DE STOCKAGE ET DE MISE A DISPOSITION DE RESSOURCES BIOLOGIQUES DE TUMEURS PRIMITIVES DU FOIE.
Réseau Social des CRB foies	CONSTITUTION ET PILOTAGE D'UN RESEAU DE COLLECTION, DE STOCKAGE ET DE MISE A DISPOSITION DE RESSOURCES BIOLOGIQUES DE TUMEURS PRIMITIVES DU FOIE.
Réseau Social des CRB foies	CONSTITUTION ET PILOTAGE D'UN RESEAU DE COLLECTION, DE STOCKAGE ET DE MISE A DISPOSITION DE RESSOURCES BIOLOGIQUES DE TUMEURS PRIMITIVES DU FOIE.
Réseau Social des CRB foies	CONSTITUTION ET PILOTAGE D'UN RESEAU DE COLLECTION, DE STOCKAGE ET DE MISE A DISPOSITION DE RESSOURCES BIOLOGIQUES DE TUMEURS PRIMITIVES DU FOIE.
Réseau Social des CRB foies	CONSTITUTION ET PILOTAGE D'UN RESEAU DE COLLECTION, DE STOCKAGE ET DE MISE A DISPOSITION DE RESSOURCES BIOLOGIQUES DE TUMEURS PRIMITIVES DU FOIE.

