



## Projet FEDER REGEPE



## COFIL REGEPE 4 octobre 2019





# Projet FEDER REGEPE Avancées 2018-2019



## Introduction

- Projet démarré en juin 2018
- Travaux préliminaires sur trois collections: cacao, caféier, hévéa
- Prévision d'introduction d'arbres forestiers: *Aquilaria*, bois de rose, bagasse, *Cordia*
  
- Périmètre de certification: cacao + café dans un premier temps
- Demande de la CTG sur *Aquilaria*
- Travaux sur la politique qualité



# Projet FEDER REGEPE Avancées 2018-2019



## *Principales actions réalisées*

### **Tache 1 : introduction de matériel**

**Action 1**, définition des règles d'accès : OK, stage Wildor et suivi T Leroy et Délégation Juridique

**Action 2**, introduction :

- Les conditions d'introduction d'*Aquilaria* et bois de rose ont été travaillés mais : pas sur parcelles Cirad, manque de connaissance sur diversité et évaluation.
- Introduction de matériel cacao

**Action 3**, installation :

- transfert des collections Arabusta de forêt à Savane,
- accessions cacao à Combi Savane



# Projet FEDER REGEPE Avancées 2018-2019



## Tache 2 évaluation génétique et phénotypique du matériel

- Evaluation de la diversité génétique : OK café et cacao, hévéa partiellement.
- Aquilaria en cours sur 2018-2019
- Bois de rose?
- Arbres forestiers: réalisé dans le cadre du projet « Forest Tree Culture »
- Evaluation de la diversité phénotypique : en cours en continu sur café, cacao, hévéa, bois de rose et Aquilaria (**qualité des produits issus des arbres**)



# Projet FEDER REGEPE Avancées 2018-2019



## Tache 3 gestion et certification du CRB

- Optimisation des pratiques : en cours, regroupement des collections, suppression des doublons, création de parcelles de core collection sur la station
- Construction de la base de données : en cours
- Démarche qualité : une personne à 20% (40%) de son temps, + 1 VSC à plein temps sur le projet
  - en liens étroits avec CRB PT de Guadeloupe, ingénieur qualité Nilda Paulo de la Réberdière
  - En lien avec le CRBT de Montpellier



# Projet FEDER REGEPE Avancées 2018-2019



## Tache 4 intégration du CRB dans les réseaux nationaux et internationaux

- Action 1, en cours avec le projet RARE, le réseau CRB plantes, et le projet ABS4BRC
- Action 2, guide de bonnes pratiques, en cours
- Action 3, mise en réseau à l'international, initié



# Projet FEDER REGEPE Avancées 2018-2019



## Tache 5 Diffusion et valorisation du matériel

- valorisation café + cacao, essais avec entreprises, agriculteurs, projet FEADER cacao
- Valorisation Aquilaria très importante
- Valorisation Bois de rose
- Arbres forestiers, à mettre en place
- Echanges dans le cadre de partenariats internationaux : SUNTORY, projet H2020 BREEDCAFS, WCR, Nestlé, ....



# Projet FEDER REGEPE Avancées 2018-2019



## Tache 6 Communication

- **Poster:** Roussel S., Garmendia L., Leroy T., Pham J.L., Rey A., Zanetto A., Maghnaoui N., Casaregola S. 2018. Une réponse concertée des Centres de ressources biologiques agronomiques face aux nouvelles réglementations. Paris : SFM, 1 poster. Congrès de la Société Française de Microbiologie (SFM), 2018-10-01/2018-10-03, Paris (France).
- Pancartes et panneaux sur le terrain, en cours
- Site Web en cours de construction (présentation)
  - Films, photos, présentations, publications





# REGEPE

Diaporama (photos des plantes du CRB)

Le PROJET

VIE DU PROJET

QUALITÉ, CERTIFICATION

LE CRB

BIBLIOGRAPHIE

PHOTOS, VIDÉOS

Liens Utiles

NEWS

.QKJSF

.DKFJL

.GTEO

.HYFGUYGI

Contacts



# REGEPE

Diaporama (photos des plantes du CRB)

Le PROJET

VIE DU PROJET

QUALITÉ, CERTIFICATION

LE CRB

BIBLIOGRAPHIE

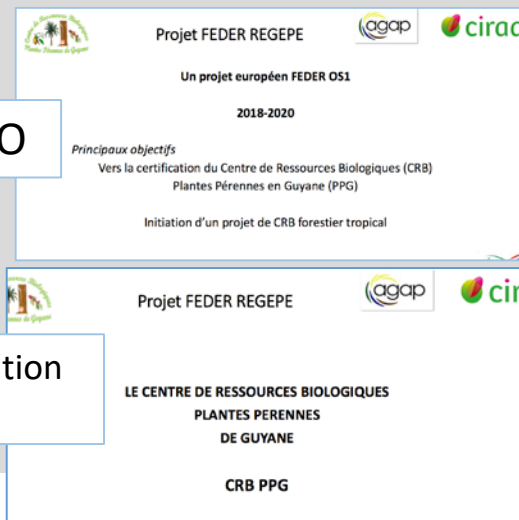
PHOTOS, VIDÉOS

Liens Utiles

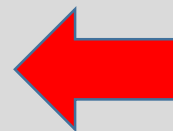
RÉSUMÉ DU PROJET

INTRO

Présentation  
Bocara



Je vais découper les PPT en gardant toutes les infos dans l'ordre?



NEWS

.QKJSF

.DKFJL

.GTEO

.HYFGUYGI

Contacts

L'ÉQUIPE, LES CONTACTS



# REGEPE

Diaporama (photos des plantes du CRB)

Le PROJET

VIE DU PROJET

QUALITÉ, CERTIFICATION

LE CRB

BIBLIOGRAPHIE

PHOTOS, VIDÉOS

Liens Utiles

VIE DU PROJET

Actions

Rapports de Mission

Compte rendus,  
par date

## Compte rendu du Comité de Pilotage du projet FEDER REGEPE

2 octobre 2018

Kourou

Le COPIL a démarré à 09h30 par un tour de table.

Le premier exposé était une présentation du projet (T. Leroy), avec des éléments généraux sur son déroulement sur 2018-2020

Questions :

Jacques Beauchêne : les arbres in situ de la station de Paracou peuvent-ils être intégrés dans un CRB ? Oui, tout à fait, en définissant les espèces et les génotypes concernés.

Marc Sagne : la Guyane va mettre en place une structure dans le cadre de l'Agence Française de Biodiversité (AFB). Cette structure devra être intégrée dans la définition des processus d'entrée/sortie des ressources du CRB.

Sur les interactions pour la démarche qualité, Marc Boisseau remarque que beaucoup de choses ont déjà été faites avec des stagiaires et Bernard Perthuis, et que la démarche de certification en sera grandement facilitée, avec une grande chance de réussite.

Question de Marc Sagne sur la date de la demande de certification : fin 2019-début 2020.

NEWS

.QKJSF

.DKFJL

.GTEO

.HYFGUYGI

Contacts



# REGEPE

Diaporama (photos des plantes du CRB)

Le PROJET

VIE DU PROJET

QUALITÉ, CERTIFICATION

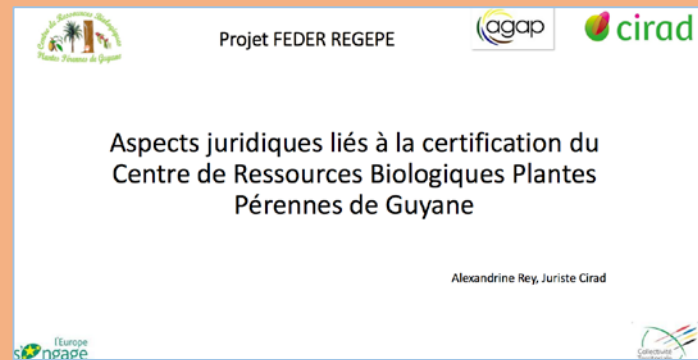
LE CRB

BIBLIOGRAPHIE

PHOTOS, VIDÉOS

Liens Utiles

## QUALITÉ, CERTIFICATION



Je vais découper les PPT en gardant toutes les infos dans l'ordre?

## NEWS

.QKJSF  
.DKFJL  
.GTEO  
.HYFGUYGI

Contacts



# REGEPE

Diaporama (photos des plantes du CRB)

Le PROJET

VIE DU PROJET

QUALITÉ, CERTIFICATION

LE CRB

BIBLIOGRAPHIE

PHOTOS, VIDÉOS

Liens Utiles

## LE CRB : Les collections

- . le cacaoyer
- . Le caféier
- . Hévéa
- . Espèces forestières

Projet FEDER REGEPE

LES CACAoyERS EN GUYANE

Projet FEDER REGEPE

Collection de caféiers robusta *Coffea canephora*

- Origine génétique et d'introduction : Afrique de l'ouest.
- ATM signée avec le principal fournisseur de la ressource (Côte d'Ivoire).
- Les accessions ont été génotypées pour établir leur appartenance au groupe génétique précis.
- Les groupes génétiques connus sont présents + hybrides à composition très diversifiée.
- 071 arbres, dont une descendance.
- Les accessions sont monogénétiques, leurs différents individus sont issus de croisements.

Projet FEDER REGEPE  
**COLLECTION HEVEA**

- Contenu en 2019 :
- **Matériel Sauvage :**
    - Prospection IRAC 1974 et IRBB 1981 : 306 accessions pour 1982 individus.
    - Cloes Schultes et Wickham Amazoniens : 161 accessions pour 556 individus.
    - Autres espèces : 5 accessions pour 21 individus.
  - **Matériel Sélectionné :**
    - Hybrides Wickham Asiatiques et Africains : 237 accessions pour 1315 individus.
    - Hybrides CMH : 37 accessions pour 306 individus.
- Soit un total de 746 accessions pour 4180 individus.

Nombre de ppt contiennent les mêmes infos ou docs, donc je vais réorganiser, les contenus pour éviter les doublons.

NEWS

.QKJSF

. DKFJL

. GTEO

.HYFGUYGI

Contacts



# REGEPE

Diaporama (photos des plantes du CRB)

Le PROJET

VIE DU PROJET

QUALITÉ, CERTIFICATION

LE CRB

BIBLIOGRAPHIE

PHOTOS, VIDÉOS

Liens Utiles

## BIBLIOGRAPHIE

- . Articles scientifiques
- . Rapports

## NEWS

.QKJSF

.DKFJL

.GTEO

.HYFGUYGI

Contacts



# REGEPE

Diaporama (photos des plantes du CRB)

Le PROJET

VIE DU PROJET

QUALITÉ, CERTIFICATION

LE CRB

BIBLIOGRAPHIE

PHOTOS, VIDÉOS

Liens Utiles

PHOTOS, VIDÉOS

NEWS

.QKJSF

.DKFJL

.GTEO

.HYFGUYGI

Contacts



# REGEPE

Diaporama (photos des plantes du CRB)

Le PROJET

VIE DU PROJET

QUALITÉ, CERTIFICATION

LE CRB

BIBLIOGRAPHIE

PHOTOS, VIDÉOS

Liens Utiles

LIENS UTILES

Ex: Feder (définition)

NEWS

.QKJSF

.DKFJL

.GTEO

.HYFGUYGI

Contacts





# Projet FEDER REGEPE Avancées 2018-2019



## Personnes travaillant sur le projet

- 196 jours /an chercheur et techniciens (35 pour le responsable du projet)
- Stagiaire Master 2 en 2018 (évaluation phénotypique)
- Stagiaire Master 2 en 2019 (statut juridique des accessions)
- VSC qualité 2019-2020



# Projet FEDER REGEPE Avancées 2018-2019



## Missions effectuées en 2018-2019

- Qualité:
  - Marc Boisseau oct 2018
  - Nilda Paulo de la Réberdière avril 2019, pré audit
  - Catherine Carasco-Lacombe sept 2019, pré audit
- Juridique
  - Alexandrine Rey, oct 2018 (comité de pilotage)
- Appui scientifique
  - P. Charmetant, sept 2018, juillet 2019
- Appui scientifique INRA (forêt)
  - R. Bacilieri, sept 2018, nov 2019??
- Direction projet:
  - T. Leroy: mai 2018, sept 2018, mars 2019 (financé par ailleurs), sept 2019



# Projet FEDER REGEPE Avancées 2018-2019



## Frais de fonctionnement

- Prestation de services: entretien des parcelles, OK
- Produits phytosanitaires, engrais: OK
- Communications: en cours, panneaux, site web
- Analyses de sol, à faire
  
- Frais de certification: non dépensés, 2020-2022



# Projet FEDER REGEPE Avancées 2018-2019



## Introduction Aquilaria et Bois de rose dans le CRB

- Aquilaria, origine Asie du Sud Est
  - Demande de la CTG
  - Parcelle paysanne à Cacao
  - 7 « variétés » différentes, sauvages et ou cultivées
  - Évaluation diversité en cours
    - Génétique
    - Phénotypique (production d'huile essentielle)
  - Parcelle « externalisée » du CRB
    - OK pour parcelle 7000 m<sup>2</sup>
    - **Financement pour le fonctionnement de la parcelle à trouver**
  - Certification possible, à terme



# Projet FEDER REGEPE Avancées 2018-2019



## Introduction Aquilaria et Bois de rose dans le CRB

- Bois de rose
  - Plante endémique
  - Culture et dissémination contrôlée
  - Parcelle « privée » sur les terrains du Cirad
  - Analyses génétiques et phénotypiques en cours
- Travailler sur les conditions de l'intégration dans le CRB



# Projet FEDER REGEPE Avancées 2018-2019



## Autres arbres forestiers

- Arbres forestiers endogènes: bagasse, *Cordia*
  - Analyse génétique et phénotypique en cours
  - Situées sur différentes parcelles délocalisées à Paracou+ ONF
  - A intégrer dans le CRB **avec les moyens correspondants**
- Arbres exogènes: Teck, Eucalyptus
  - A envisager



# Projet FEDER REGEPE Stage Master Univ Guyane 2019



## Statut juridique des collection

Stage de fin d'étude.

LEONARD Wildor

Master 2 Droit des contentieux.

Université de la Guyane.

# Présentation du Stage.

- Durée : du 05 mars au 05 septembre 2019.
- **Objectifs :**
  - ✓ Détermination du statut juridique des collections de caféiers( Arabusta et Robusta) et cacaoyers au regard de la législation APA (+ hévéa).
  - ✓ Rédaction d'un MTA pour le matériel café de Côte d'Ivoire.
  - ✓ Stage réalisé en étroite collaboration avec le Cirad de Montpellier.
  - ✓ Équipe encadrante: M. LEROY, M. BOCCARA, M. CHARMETTANT, Mme REY et M. SUREAU.



# Statut juridique de la collection de café

- Café origine variée : Cote d'Ivoire, République Démocratique du Congo, Ouganda, Brésil etc...
- Première introduction dans le CRB remonte avant 1984 : ces génotypes sont la propriété du Cirad.
- Les accessions originaires de la (RDC), entrées à partir de 1984. La RDC ne dispose pas de dispositif APA actuellement. En conséquence, le Cirad peut les utiliser sans risque et avec contact éventuel au point focal APA.
- 1984 accord gouvernementale signé entre la France et la Côte d'Ivoire qui prévoit la copropriété des deux pays, le Cirad peut donc utiliser le matériel.
- De 1993 à nos jours, statut juridique de la ressource dépend de plusieurs facteurs: dispositif APA applicable dans le pays? Document de transfert existant etc...

# Statut juridique de la collection cacao

- Collection principalement composée, de matériel local et de matériel étranger.
- Matériel étranger transmis par des Gene Bank principalement celle de Reading (Angleterre).
- Le matériel étranger disponible sans restrictions.
- Le matériel local: entré entre 1987 et 2012 dans le cadre du projet DICACAO. Matériel appartenant au Cirad et à la Guyane .

# Autres arbres

- Bois de Rose: Ressource endémique.
- Aquilaria : Ressource originaire du sud est de l'Asie.
- RG Hors collection du CRB.

# Présentation du MTA avec la RCI pour les caféiers

- MTA signé en 2016 dans le cadre d'un projet( Cirad suntory) pour toute la diversité caféier, MTA restrictif, utilisation dans le cadre du projet seulement.
- Nouvelle rédaction d'un MTA pour la matériel entré en Guyane à partir de 1993, dans le but de permettre au Cirad d'avoir un accès permanent aux caféiers originaires de la Côte d'Ivoire entrés dans le CRB après 1992 pour un usage en recherche.
- Actuellement MTA en cours de modification par l'équipe encadrante, MTA envoyé en RCI le 02/10/2019.



# Projet FEDER REGEPE





## Projet FEDER REGEPE



### Programmation 2019\_2020

- Poursuite des évaluations des collections café-cacao pour certification
- Evaluation génétique et phénotypique à poursuivre sur toutes les collections
- Poursuite de la construction de la base de données
- Poursuite des travaux sur la qualité
  - Quelle norme appliquer?
  - Date du premier audit de certification, mai-juin 2020?
  - **Nécessité d'avoir quelques mois de qualicien en plus, financement à trouver**
  - **Années 2 et 3 du cycle de certification: 2021 et 2022, NECESSITE de prolonger le projet et les financements**



## Projet FEDER REGEPE



### Programmation 2019\_2020

- Intégration de *Aquilaria* dans le périmètre du CRB et de la certification, avec moyens adaptés
- Intégration éventuelle de Hévéa, à confirmer (données à compléter sur les introductions, le statut et la description des accessions)
- Mise en réseau de la base de données du CRB à l'international
- Intensification des échanges à l'international
- Envisager l'intégration des autres arbres forestiers



## Projet FEDER REGEPE



### Programmation 2019\_2020

- Communications pour augmenter la visibilité du CRB à l'international
  - Congrès
  - Publications

**➔ Vers la création d'un CRB Forêts tropicales**





## Projet FEDER REGEPE



### Programmation 2019\_2020 ....2022

- **Financements complémentaires :**
  - **2020: prolongation VSC qualicien 4 mois, INDISPENSABLE**
  - **2021-2022**
    - Cycle de trois ans de certification (budget existant pour la seule certification)
    - Poursuite de l'évaluation des collections
    - Parcelle Aquilaria à financer (en lien avec CTG et projet Aquilaria 3)
    - Parcelles bois de rose ? Hévéa? et arbres forestiers?
    - **Financement à prévoir pour la création CRB forêts tropicales**

