



Projet FEDER REGEPE



COFIL REGEPE 4 octobre 2019





Projet FEDER REGEPE Avancées 2018-2019



Introduction

- Projet démarré en juin 2018
- Travaux préliminaires sur trois collections: cacao, caféier, hévéa
- Prévision d'introduction d'arbres forestiers: *Aquilaria*, bois de rose, bagasse, *Cordia*
- Périmètre de certification: cacao + café dans un premier temps
- Demande de la CTG sur *Aquilaria*
- Travaux sur la politique qualité



Projet FEDER REGEPE Avancées 2018-2019



Principales actions réalisées

Tache 1 : introduction de matériel

Action 1, définition des règles d'accès : OK, stage Wildor et suivi T Leroy et Délégation Juridique

Action 2, introduction :

- Les conditions d'introduction d'*Aquilaria* et bois de rose ont été travaillés mais : pas sur parcelles Cirad, manque de connaissance sur diversité et évaluation.
- Introduction de matériel cacao

Action 3, installation :

- transfert des collections Arabusta de forêt à Savane,
- accessions cacao à Combi Savane



Projet FEDER REGEPE Avancées 2018-2019



Tache 2 évaluation génétique et phénotypique du matériel

- Evaluation de la diversité génétique : OK café et cacao, hévéa partiellement.
- Aquilaria en cours sur 2018-2019
- Bois de rose?
- Arbres forestiers: réalisé dans le cadre du projet « Forest Tree Culture »
- Evaluation de la diversité phénotypique : en cours en continu sur café, cacao, hévéa, bois de rose et Aquilaria (**qualité des produits issus des arbres**)



Projet FEDER REGEPE Avancées 2018-2019



Tache 3 gestion et certification du CRB

- Optimisation des pratiques : en cours, regroupement des collections, suppression des doublons, création de parcelles de core collection sur la station
- Construction de la base de données : en cours
- Démarche qualité : une personne à 20% (40%) de son temps, + 1 VSC à plein temps sur le projet
 - en liens étroits avec CRB PT de Guadeloupe, ingénieur qualité Nilda Paulo de la Réberdière
 - En lien avec le CRBT de Montpellier



Projet FEDER REGEPE Avancées 2018-2019



Tache 4 intégration du CRB dans les réseaux nationaux et internationaux

- Action 1, en cours avec le projet RARE, le réseau CRB plantes, et le projet ABS4BRC
- Action 2, guide de bonnes pratiques, en cours
- Action 3, mise en réseau à l'international, initié



Projet FEDER REGEPE Avancées 2018-2019



Tache 5 Diffusion et valorisation du matériel

- valorisation café + cacao, essais avec entreprises, agriculteurs, projet FEADER cacao
- Valorisation Aquilaria très importante
- Valorisation Bois de rose
- Arbres forestiers, à mettre en place
- Echanges dans le cadre de partenariats internationaux : SUNTORY, projet H2020 BREEDCAFS, WCR, Nestlé,



Projet FEDER REGEPE Avancées 2018-2019



Tache 6 Communication

- **Poster:** Roussel S., Garmendia L., Leroy T., Pham J.L., Rey A., Zanetto A., Maghnaoui N., Casaregola S. 2018. Une réponse concertée des Centres de ressources biologiques agronomiques face aux nouvelles réglementations. Paris : SFM, 1 poster. Congrès de la Société Française de Microbiologie (SFM), 2018-10-01/2018-10-03, Paris (France).
- Pancartes et panneaux sur le terrain, en cours
- Site Web en cours de construction (présentation)
 - Films, photos, présentations, publications



REGEPE

Diaporama (photos des plantes du CRB)

Le PROJET

VIE DU PROJET

QUALITÉ, CERTIFICATION

LE CRB

BIBLIOGRAPHIE

PHOTOS, VIDÉOS

Liens Utiles

NEWS

.QKJSF

.DKFJL

.GTEO

.HYFGUYGI

Contacts



REGEPE

Diaporama (photos des plantes du CRB)

Le PROJET

VIE DU PROJET

QUALITÉ, CERTIFICATION

LE CRB

BIBLIOGRAPHIE

PHOTOS, VIDÉOS

Liens Utiles

RÉSUMÉ DU PROJET

INTRO

Présentation
Bocara



Je vais découper les PPT en gardant toutes les infos dans l'ordre?

NEWS

.QKJSF

.DKFJL

.GTEO

.HYFGUYGI

Contacts

L'ÉQUIPE, LES CONTACTS



REGEPE

Diaporama (photos des plantes du CRB)

Le PROJET

VIE DU PROJET

QUALITÉ, CERTIFICATION

LE CRB

BIBLIOGRAPHIE

PHOTOS, VIDÉOS

Liens Utiles

VIE DU PROJET

Actions

Rapports de Mission

Compte rendus,
par date

Compte rendu du Comité de Pilotage du projet FEDER REGEPE

2 octobre 2018

Kourou

Le COPIL a démarré à 09h30 par un tour de table.

Le premier exposé était une présentation du projet (T. Leroy), avec des éléments généraux sur son déroulement sur 2018-2020

Questions :

Jacques Beauchêne : les arbres in situ de la station de Paracou peuvent-ils être intégrés dans un CRB ? Oui, tout à fait, en définissant les espèces et les génotypes concernés.

Marc Sagne : la Guyane va mettre en place une structure dans le cadre de l'Agence Française de Biodiversité (AFB). Cette structure devra être intégrée dans la définition des processus d'entrée/sortie des ressources du CRB.

Sur les interactions pour la démarche qualité, Marc Boisseau remarque que beaucoup de choses ont déjà été faites avec des stagiaires et Bernard Perthuis, et que la démarche de certification en sera grandement facilitée, avec une grande chance de réussite.

Question de Marc Sagne sur la date de la demande de certification : fin 2019-début 2020.

NEWS

.QKJSF

.DKFJL

.GTEO

.HYFGUYGI

Contacts



REGEPE

Diaporama (photos des plantes du CRB)

Le PROJET

VIE DU PROJET

QUALITÉ, CERTIFICATION

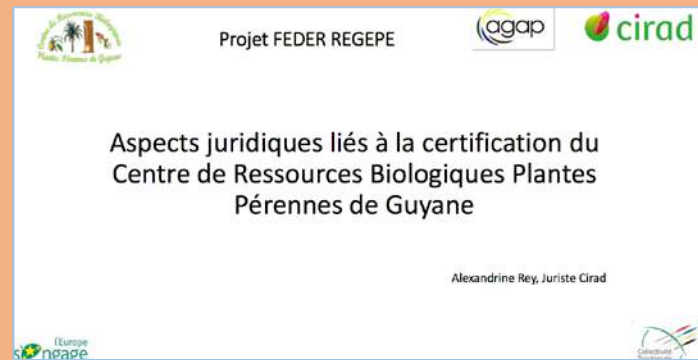
LE CRB

BIBLIOGRAPHIE

PHOTOS, VIDÉOS

Liens Utiles

QUALITÉ, CERTIFICATION



Je vais découper les PPT en gardant toutes les infos dans l'ordre?

NEWS

.QKJSF

.DKFJL

.GTEO

.HYFGUYGI

Contacts



REGEPE

Diaporama (photos des plantes du CRB)

Le PROJET

VIE DU PROJET

QUALITÉ, CERTIFICATION

LE CRB

BIBLIOGRAPHIE

PHOTOS, VIDÉOS

Liens Utiles

LE CRB : Les collections

- . le cacaoyer
- . Le caféier
- . Hévéa
- . Espèces forestières

Projet FEDER REGEPE

LES CACAoyERS EN GUYANE

Projet FEDER REGEPE

Collection de caféiers robusta *Coffea canephora*

- Origine génétique et d'introduction : Afrique de l'ouest.
- ATM signée avec le principal fournisseur de la ressource (Côte d'Ivoire).
- Les accessions ont été génotypées pour établir leur appartenance au type génétique précis.

Les types génétiques connus sont présents + hybrides
 071 arbres, dont une descendance.

Les accessions sont monogénétiques, leurs différents individus ont une origine précise.

Projet FEDER REGEPE
COLLECTION HEVEA

Centres en 2019 :

- **Matériel Sauvage :**
 - Prospection IRAC 1974 et IRBB 1981 : 306 accessions pour 1902 individus.
 - Clones Schultes et Wickham Amazoïens : 161 accessions pour 556 individus.
 - Autres espèces : 5 accessions pour 21 individus.
 - **Matériel Sélectionné :**
 - Hybrides Wickham Asiatiques et Africains : 237 accessions pour 1315 individus.
 - Hybrides CMB : 37 accessions pour 306 individus.
- Soit un total de 746 accessions pour 4180 individus.

Nombre de ppt contiennent les mêmes infos ou docs, donc je vais réorganiser, les contenus pour éviter les doublons.

NEWS

- .QKJSF
- . DKFJL
- . GTEO
- .HYFGUYGI

Contacts



REGEPE

Diaporama (photos des plantes du CRB)

Le PROJET

VIE DU PROJET

QUALITÉ, CERTIFICATION

LE CRB

BIBLIOGRAPHIE

PHOTOS, VIDÉOS

Liens Utiles

BIBLIOGRAPHIE

- . Articles scientifiques
- . Rapports

NEWS

.QKJSF

.DKFJL

.GTEO

.HYFGUYGI

Contacts



REGEPE

Diaporama (photos des plantes du CRB)

Le PROJET

VIE DU PROJET

QUALITÉ, CERTIFICATION

LE CRB

BIBLIOGRAPHIE

PHOTOS, VIDÉOS

Liens Utiles

PHOTOS, VIDÉOS

NEWS

.QKJSF

.DKFJL

.GTEO

.HYFGUYGI

Contacts



REGEPE

Diaporama (photos des plantes du CRB)

Le PROJET

VIE DU PROJET

QUALITÉ, CERTIFICATION

LE CRB

BIBLIOGRAPHIE

PHOTOS, VIDÉOS

Liens Utiles

LIENS UTILES

Ex: Feder (définition)

NEWS

.QKJSF

.DKFJL

.GTEO

.HYFGUYGI

Contacts



Projet FEDER REGEPE Avancées 2018-2019



Personnes travaillant sur le projet

- 196 jours /an chercheur et techniciens (35 pour le responsable du projet)
- Stagiaire Master 2 en 2018 (évaluation phénotypique)
- Stagiaire Master 2 en 2019 (statut juridique des accessions)
- VSC qualité 2019-2020



Projet FEDER REGEPE Avancées 2018-2019



Missions effectuées en 2018-2019

- Qualité:
 - Marc Boisseau oct 2018
 - Nilda Paulo de la Réberdière avril 2019, pré audit
 - Catherine Carasco-Lacombe sept 2019, pré audit
- Juridique
 - Alexandrine Rey, oct 2018 (comité de pilotage)
- Appui scientifique
 - P. Charmetant, sept 2018, juillet 2019
- Appui scientifique INRA (forêt)
 - R. Bacilieri, sept 2018, nov 2019??
- Direction projet:
 - T. Leroy: mai 2018, sept 2018, mars 2019 (financé par ailleurs), sept 2019



Projet FEDER REGEPE Avancées 2018-2019



Frais de fonctionnement

- Prestation de services: entretien des parcelles, OK
- Produits phytosanitaires, engrais: OK
- Communications: en cours, panneaux, site web
- Analyses de sol, à faire

- Frais de certification: non dépensés, 2020-2022



Projet FEDER REGEPE Avancées 2018-2019



Introduction Aquilaria et Bois de rose dans le CRB

- Aquilaria, origine Asie du Sud Est
 - Demande de la CTG
 - Parcelle paysanne à Cacao
 - 7 « variétés » différentes, sauvages et ou cultivées
 - Évaluation diversité en cours
 - Génétique
 - Phénotypique (production d'huile essentielle)
 - Parcelle « externalisée » du CRB
 - OK pour parcelle 7000 m²
 - **Financement pour le fonctionnement de la parcelle à trouver**
- Certification possible, à terme



Projet FEDER REGEPE Avancées 2018-2019



Introduction Aquilaria et Bois de rose dans le CRB

- Bois de rose
 - Plante endémique
 - Culture et dissémination contrôlée
 - Parcelle « privée » sur les terrains du Cirad
 - Analyses génétiques et phénotypiques en cours
- Travailler sur les conditions de l'intégration dans le CRB



Projet FEDER REGEPE Avancées 2018-2019



Autres arbres forestiers

- Arbres forestiers endogènes: bagasse, *Cordia*
 - Analyse génétique et phénotypique en cours
 - Situées sur différentes parcelles délocalisées à Paracou+ ONF
 - A intégrer dans le CRB **avec les moyens correspondants**
- Arbres exogènes: Teck, Eucalyptus
 - A envisager



Projet FEDER REGEPE Stage Master Univ Guyane 2019



Statut juridique des collection

Stage de fin d'étude.

LEONARD Wildor

Master 2 Droit des contentieux.

Université de la Guyane.

Présentation du Stage.

- Durée : du 05 mars au 05 septembre 2019.
- **Objectifs :**
 - ✓ Détermination du statut juridique des collections de caféiers(Arabusta et Robusta) et cacaoyers au regard de la législation APA (+ hévéa).
 - ✓ Rédaction d'un MTA pour le matériel café de Côte d'Ivoire.
 - ✓ Stage réalisé en étroite collaboration avec le Cirad de Montpellier.
 - ✓ Équipe encadrante: M. LEROY, M. BOCCARA, M. CHARMETTANT, Mme REY et M. SUREAU.

Statut juridique de la collection de café

- Café origine variée : Cote d'Ivoire, République Démocratique du Congo, Ouganda, Brésil etc...
- Première introduction dans le CRB remonte avant 1984 : ces génotypes sont la propriété du Cirad.
- Les accessions originaires de la (RDC), entrées à partir de 1984. La RDC ne dispose pas de dispositif APA actuellement. En conséquence, le Cirad peut les utiliser sans risque et avec contact éventuel au point focal APA.
- 1984 accord gouvernementale signé entre la France et la Côte d'Ivoire qui prévoit la copropriété des deux pays, le Cirad peut donc utiliser le matériel.
- De 1993 à nos jours, statut juridique de la ressource dépend de plusieurs facteurs: dispositif APA applicable dans le pays? Document de transfert existant etc...

Statut juridique de la collection cacao

- Collection principalement composée, de matériel local et de matériel étranger.
- Matériel étranger transmis par des Gene Bank principalement celle de Reading (Angleterre).
- Le matériel étranger disponible sans restrictions.
- Le matériel local: entré entre 1987 et 2012 dans le cadre du projet DICACAO. Matériel appartenant au Cirad et à la Guyane .

Autres arbres

- Bois de Rose: Ressource endémique.
- Aquilaria : Ressource originaire du sud est de l'Asie.
- RG Hors collection du CRB.

Présentation du MTA avec la RCI pour les caféiers

- MTA signé en 2016 dans le cadre d'un projet(Cirad suntory) pour toute la diversité caféier, MTA restrictif, utilisation dans le cadre du projet seulement.
- Nouvelle rédaction d'un MTA pour la matériel entré en Guyane à partir de 1993, dans le but de permettre au Cirad d'avoir un accès permanent aux caféiers originaires de la Côte d'Ivoire entrés dans le CRB après 1992 pour un usage en recherche.
- Actuellement MTA en cours de modification par l'équipe encadrante, MTA envoyé en RCI le 02/10/2019.



Projet FEDER REGEPE





Projet FEDER REGEPE



Programmation 2019_2020

- Poursuite des évaluations des collections café-cacao pour certification
- Evaluation génétique et phénotypique à poursuivre sur toutes les collections
- Poursuite de la construction de la base de données
- Poursuite des travaux sur la qualité
 - Quelle norme appliquer?
 - Date du premier audit de certification, mai-juin 2020?
 - **Nécessité d'avoir quelques mois de qualicien en plus, financement à trouver**
 - **Années 2 et 3 du cycle de certification: 2021 et 2022, NECESSITE de prolonger le projet et les financements**



Projet FEDER REGEPE



Programmation 2019_2020

- Intégration de *Aquilaria* dans le périmètre du CRB et de la certification, avec moyens adaptés
- Intégration éventuelle de Hévéa, à confirmer (données à compléter sur les introductions, le statut et la description des accessions)
- Mise en réseau de la base de données du CRB à l'international
- Intensification des échanges à l'international
- Envisager l'intégration des autres arbres forestiers



Projet FEDER REGEPE



Programmation 2019_2020

- Communications pour augmenter la visibilité du CRB à l'international
 - Congrès
 - Publications

➔ Vers la création d'un CRB Forêts tropicales



Projet FEDER REGEPE



Programmation 2019_20202022

- **Financements complémentaires :**
 - **2020: prolongation VSC qualitecien 4 mois, INDISPENSABLE**
 - **2021-2022**
 - Cycle de trois ans de certification (budget existant pour la seule certification)
 - Poursuite de l'évaluation des collections
 - Parcelle Aquilaria à financer (en lien avec CTG et projet Aquilaria 3)
 - Parcelles bois de rose ? Hévéa? et arbres forestiers?
 - **Financement à prévoir pour la création CRB forêts tropicales**





Projet FEDER REGEPE



**LE CENTRE DE RESSOURCES BIOLOGIQUES
PLANTES PERENNES
DE GUYANE
CRB PPG
STATION DE COMBI-SINNAMARY**



Projet FEDER REGEPE



COLLECTIONS CONCERNÉES

POUR CERTIFICATION: CACAOYERS CAFÉIERS

HORS CERTIFICATION: HÉVÉA

Organigramme fonctionnel du CRB-Plantes Pérennes de Guyane 2019 (CIRAD, UMR-AGAP) : Collections caféiers, cacaoyer et hévéa.

Estimation Total UTH CRB collections
caféiers/cacaoyers/hévéa : 4,5 UTH

Appui administratif

K. Moreau, J. Beauchêne

DRAG DirAGAP,
UMR AGAP équipe GS

Support budgétaire et comptable (DRAG)

K. Moreau, S. Edouard,
E. Miranda, P. Morisseau

Support RH (DRAG)

K. Moreau

Support informatique (DRAG)

C. Vincent

Responsable CRB

M. Boccara 20%

Gestionnaires des collections

Caféiers	B. Perthuis	40%
Cacaoyers	M. Boccara	20%
Hévéa	V. Condina	10%

Gestionnaires de la Qualité

B. Perthuis correspondant Qualité	20%
M. Le Roux responsable Qualité	100%

CRB

Support Station de Combi

Responsable Combi
M. Boccara

40%

Responsable des activités
Correspondant sécurité
F. Annebique

20%

Logistique
V. Condina

20%

Pépinière et divers
E. Thiot

20%

Agent d'exécution
F. Baguidy

50%

Technicien agricole
G. Tatencloux

20%

Agents d'exécution
temporaires

07
UTH

Appui scientifique

T. Leroy, P. Charmetant
C. Cilas (Cirad
Montpellier)

Appui qualité

N. Maghnaoui, N. Paulo
de la Reberdiere (Mpl,
Guadeloupe)

Appui juridique et réglementaire

T. Leroy, A. Rey (Mpl).

Collaborations

INTER-TROP:

INRA/CIRAD/IRD

CRB-Plantes: INRA/CIRAD



Projet FEDER REGEPE



RÔLES DU CRB PPG

- **ACQUERIR**
- **IDENTIFIER/REPERTORIER**
- **CONSERVER**
- **PARTAGER/VALORISER**
- **COMMUNIQUER**



Projet FEDER REGEPE



ACQUERIR

COLLECTIONS PRESENTES:

IMPORTATIONS ET PROSPECTIONS LOCALES

ENRICHISSEMENT PAR NOUVELLES INTRODUCTIONS



Projet FEDER REGEPE



IDENTIFIER /REPERTORIER
OBSERVATIONS PHENOTYPIQUES:
VALEURS AGRONOMIQUE, ORGANOLEPTIQUE



Projet FEDER REGEPE



CONSERVER

INVENTAIRES ANNUELS

AMELIORATION DES TECHNIQUES DE CONSERVATION/PROPAGATION

GESTION ECONOMIQUE DES RESSOURCES BIOLOGIQUES



Projet FEDER REGEPE



PARTAGER/ VALORISER

FOURNITURE AUX PARTENAIRES DE LA RECHERCHE

AGRICULTEURS DEVELOPPEURS



Projet FEDER REGEPE



COMMUNIQUER

MISE EN RESEAU DES INFORMATIONS

PUBLICATIONS

CONFERENCES/PRESENTATIONS PUBLIQUES

ACCUEIL DE VISITEURS



Projet FEDER REGEPE



DÉMARCHE QUALITÉ

TOUTES LES ÉTAPES

Respect de la réglementation

Exactitude de l'information

Garantie des bonnes pratiques

OBTENTION DE LA CERTIFICATION



Projet FEDER REGEPE



LA COLLECTION CACAOYERS STATION DE COMBI-SINNAMARY



Projet FEDER REGEPE



ENVIRON 2 HA DE PARCELLES ET PEPINIÈRES

2600 ARBRES PLANTÉS



Projet FEDER REGEPE



ORIGINE DE CACAOYERS

- COLLECTIONS INTERNATIONALES: DOMAINE PUBLIC
- MATERIEL ISSU DE LA RECHERCHE
- MATERIAL COMMERCIAL
- MATÉRIEL DE PROSPECTIONS LOCALES: CACAO GUIANA



Projet FEDER REGEPE



ACTIVITÉS CACAO

- INVENTAIRES
- CONSERVATION
- ÉVALUATION
- ENRICHISSEMENT
- DISTRIBUTION

Parc à bois

Theobroma cacao

50 Accessions

2 plantes / accession

2 m x 2 m

0,044 ha

Origines diverses



Projet FEDER REGEPE



CONSERVATION

- MISE EN PLACE DE PARCELLES SUR LA STATION « SAVANE »
- MULTIPLICATION DES INDIVIDUS MENACÉS



Projet FEDER REGEPE



ÉVALUATION

- MISE À DISPOSITION PROGRAMMES DE RECHERCHE
- DISTRIBUTION À DES AGRICULTEURS INTÉRESSÉS
- ÉTUDES MENÉES AU LABORATOIRE OU EN CHAMP



Projet FEDER REGEPE



ENRICHISSEMENT

IMPORTATION DE VARIÉTÉS D'INTÉRÊT: ÉQUATEUR ET PÉROU VIA UNIVERSITÉ DE READING



Projet FEDER REGEPE



DISTRIBUTION

ESSAIS MULTILOCAUX CONTRÔLÉS : PROJET FEADER C2G2

ORGANISATIONS AGRICOLES

AGRICULTEURS INDÉPENDANTS



Projet FEDER REGEPE



COFIL REGEPE 4 octobre 2019





Projet FEDER REGEPE



QUALITE DU CRB-projet de certification-1



Un système qualité aide à augmenter en continu la précision des activités d'un CRB et donne une preuve de « sérieux ».

La validation d'un système qualité doit se faire en référence à une norme « officielle » voire à une autre référence si elle existe (on peut évoquer le projet de validation inter-CRB selon probablement une charte à définir évoqué par Michel Roux-Cuvelier dans le cadre de la structure RARé).

L'option choisie actuellement est de répondre aux exigences de la norme spécifique **NF S96-900** dérivée de la norme **ISO 9001**, mais c'est une norme « en sursis ». Le périmètre de certification comprend :

- *Coffea canephora* (le caféier robusta)
- *Coffea x arabusta* (le caféier arabusta)
- *Theobroma cacao* (le cacaoyer)

La validation de la qualité pourrait par la suite englober d'autres ressources génétiques pérennes (dont espèces forestières endogènes et exogènes comme le genre *Aquilaria*).

Le CRB est actuellement en phase de préparation de la certification. En fonction de l'abandon probable de la norme **NF S96-900**, il se pourrait qu'une bifurcation soit faite vers la norme **ISO 9001-2015**



Projet FEDER REGEPE



QUALITE DU CRB-projet de certification-2

➡ Répondre aux critères de la norme NF S96-900 demande une grosse somme de travail pour structurer le système de management de la qualité (SMQ) et le mettre en oeuvre.

Bien qu'ayant lieu à petite échelle et périodiquement depuis quelques années, le travail spécifique qualité a dû être notablement renforcé :

*recrutement en mars 2019 de Maxime Le Roux comme qualicien sur 12 mois

*passage du temps consacré par Bernard Perthuis à la qualité d'environ 15% à environ 40%, en tant que correspondant qualité.

*augmentation de l'activité spécifique qualité de tous les agents du CRB (plus d'enregistrements écrits sollicités, de relectures de documents, de transmissions d'informations, de suggestions de pistes d'amélioration).



Projet FEDER REGEPE



QUALITE DU CRB-projet de certification-3

Quelques exemples de nouvelles réalisations documentaires :

- Création d'un mode opératoire de greffage du cacaoyer en fente terminale, d'une procédure de gestion des achats, du plan d'action qualité, etc, etc...
- Edition d'une version 3 du manuel qualité et du mode opératoire de greffage du cacaoyer par écussonnage, mise à jour de la déclaration de politique qualité, de l'organigramme, etc, etc.....

Exemples d'évaluations et « surveillances » réalisées :

- Évaluation des services support, des formations, du niveau de satisfaction des clients du CRB, mesures d'indicateurs particuliers comme le taux annuel de disparition d'accessions, etc.....

Exemples d'enregistrements :

- 58 fiches de progrès sur les infrastructures, les matériels et les collections ont déjà été rédigées en 2019, les CR de réunions qualité, etc, etc.....



Projet FEDER REGEPE



QUALITE DU CRB-projet de certification-4

EVENEMENTS MARQUANTS

- Recrutement de Maxime Le Roux pour 12 mois.
- Instauration de réunions qualité.
- Deux audits internes : avril 2019 sur le processus direction/management (Nilda Paulo de la Reberdière du Cirad Guadeloupe), et septembre 2019 sur l'ensemble des processus (Catherine Carrasco-Lacombe du Cirad de Montpellier).
- Revue de direction en septembre 2019 avec tous les membres du CRB en réunion à Kourou.

ECHEANCE CERTIFICATION

Encore indécis selon le résultat du deuxième audit interne et les incertitudes de l'évolution des normes.



REGEPE

Diaporama (photos des plantes du CRB)

Le PROJET

VIE DU PROJET

QUALITÉ, CERTIFICATION

LE CRB

BIBLIOGRAPHIE

PHOTOS, VIDÉOS

Liens Utiles

NEWS

.QKJSF

.DKFJL

.GTEO

.HYFGUYGI

Contacts



REGEPE

Diaporama (photos des plantes du CRB)

Le PROJET

VIE DU PROJET

QUALITÉ, CERTIFICATION

LE CRB

BIBLIOGRAPHIE

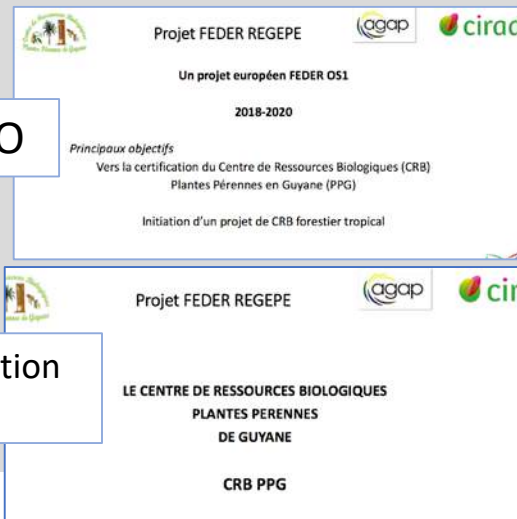
PHOTOS, VIDÉOS

Liens Utiles

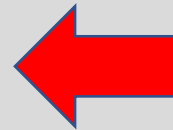
RÉSUMÉ DU PROJET

INTRO

Présentation
Bocara



Je vais découper les PPT en gardant toutes les infos dans l'ordre?



NEWS

.QKJSF

.DKFJL

.GTEO

.HYFGUYGI

L'ÉQUIPE, LES CONTACTS

Contacts



REGEPE

Diaporama (photos des plantes du CRB)

Le PROJET

VIE DU PROJET

QUALITÉ, CERTIFICATION

LE CRB

BIBLIOGRAPHIE

PHOTOS, VIDÉOS

Liens Utiles

VIE DU PROJET

Actions

Rapports de Mission

Compte
rendus,
par date

Compte rendu du Comité de Pilotage du projet FEDER REGEPE

2 octobre 2018

Kourou

Le COPIL a démarré à 09h30 par un tour de table.

Le premier exposé était une présentation du projet (T. Leroy), avec des éléments généraux sur son déroulement sur 2018-2020

Questions :

Jacques Beauchêne : les arbres in situ de la station de Paracou peuvent-ils être intégrés dans un CRB ? Oui, tout à fait, en définissant les espèces et les génotypes concernés.

Marc Sagne : la Guyane va mettre en place une structure dans le cadre de l'Agence Française de Biodiversité (AFB). Cette structure devra être intégrée dans la définition des processus d'entrée/sortie des ressources du CRB.

Sur les interactions pour la démarche qualité, Marc Boisseau remarque que beaucoup de choses ont déjà été faites avec des stagiaires et Bernard Perthuis, et que la démarche de certification en sera grandement facilitée, avec une grande chance de réussite.

Question de Marc Sagne sur la date de la demande de certification : fin 2019-début 2020.

NEWS

.QKJSF

.DKFJL

.GTEO

.HYFGUYGI

Contacts



REGPE

Diaporama (photos des plantes du CRB)

Le PROJET

VIE DU PROJET

QUALITÉ, CERTIFICATION

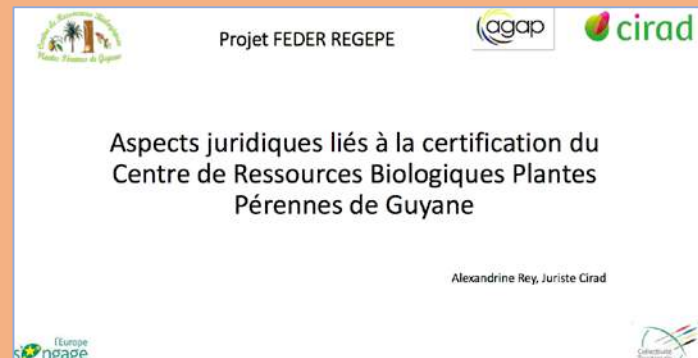
LE CRB

BIBLIOGRAPHIE

PHOTOS, VIDÉOS

Liens Utiles

QUALITÉ, CERTIFICATION



Je vais découper les PPT en gardant toutes les infos dans l'ordre?

NEWS

.QKJSF

.DKFJL

.GTEO

.HYFGUYGI

Contacts



REGEPE

Diaporama (photos des plantes du CRB)

Le PROJET

VIE DU PROJET

QUALITÉ, CERTIFICATION

LE CRB

BIBLIOGRAPHIE

PHOTOS, VIDÉOS

Liens Utiles

LE CRB : Les collections

- . le cacaoyer
- . Le caféier
- . Hévéa
- . Espèces forestières

Projet FEDER REGEPE

LES CACAoyERS EN GUYANE

Projet FEDER REGEPE

Collection de caféiers robusta *Coffea canephora*

- Origine génétique et d'introduction : Afrique de l'ouest.
- ATM signée avec le principal fournisseur de la ressource (Côte d'Ivoire).
- Les accessions ont été génotypées pour établir leur appartenance génétique précise.

Les types génétiques connus sont présents + hybrides en proportion très diversifiée.

1071 arbres, dont une descendance.

Les accessions sont monogénétiques, leurs différents individus sont issus de croisements.

Projet FEDER REGEPE
COLLECTION HEVEA

Centres en 2019 :

- **Matériel Sauvage :**
 - Prospection IRAC 1974 et IRBB 1981 : 306 accessions pour 1902 individus.
 - Clones Schultes et Wickham Amazoïens : 161 accessions pour 556 individus.
 - Autres espèces : 5 accessions pour 21 individus.
 - **Matériel Sélectionné :**
 - Hybrides Wickham Asiatiques et Africains : 237 accessions pour 1315 individus.
 - Hybrides CMB : 37 accessions pour 306 individus.
- Soit un total de 746 accessions pour 4192 individus.

Nombre de ppt contiennent les mêmes infos ou docs, donc je vais réorganiser, les contenus pour éviter les doublons.

NEWS

.QKJSF

.DKFJL

.GTEO

.HYFGUYGI

Contacts



REGEPE

Diaporama (photos des plantes du CRB)

Le PROJET

VIE DU PROJET

QUALITÉ, CERTIFICATION

LE CRB

BIBLIOGRAPHIE

PHOTOS, VIDÉOS

Liens Utiles

BIBLIOGRAPHIE

- . Articles scientifiques
- . Rapports

NEWS

- .QKJSF
- . DKFJL
- . GTEO
- .HYFGUYGI

Contacts



REGEPE

Diaporama (photos des plantes du CRB)

Le PROJET

VIE DU PROJET

QUALITÉ, CERTIFICATION

LE CRB

BIBLIOGRAPHIE

PHOTOS, VIDÉOS

Liens Utiles

PHOTOS, VIDÉOS

NEWS

.QKJSF

.DKFJL

.GTEO

.HYFGUYGI

Contacts



REGEPE

Diaporama (photos des plantes du CRB)

Le PROJET

VIE DU PROJET

QUALITÉ, CERTIFICATION

LE CRB

BIBLIOGRAPHIE

PHOTOS, VIDÉOS

Liens Utiles

LIENS UTILES

Ex: Feder (définition)

NEWS

.QKJSF

.DKFJL

.GTEO

.HYFGUYGI

Contacts